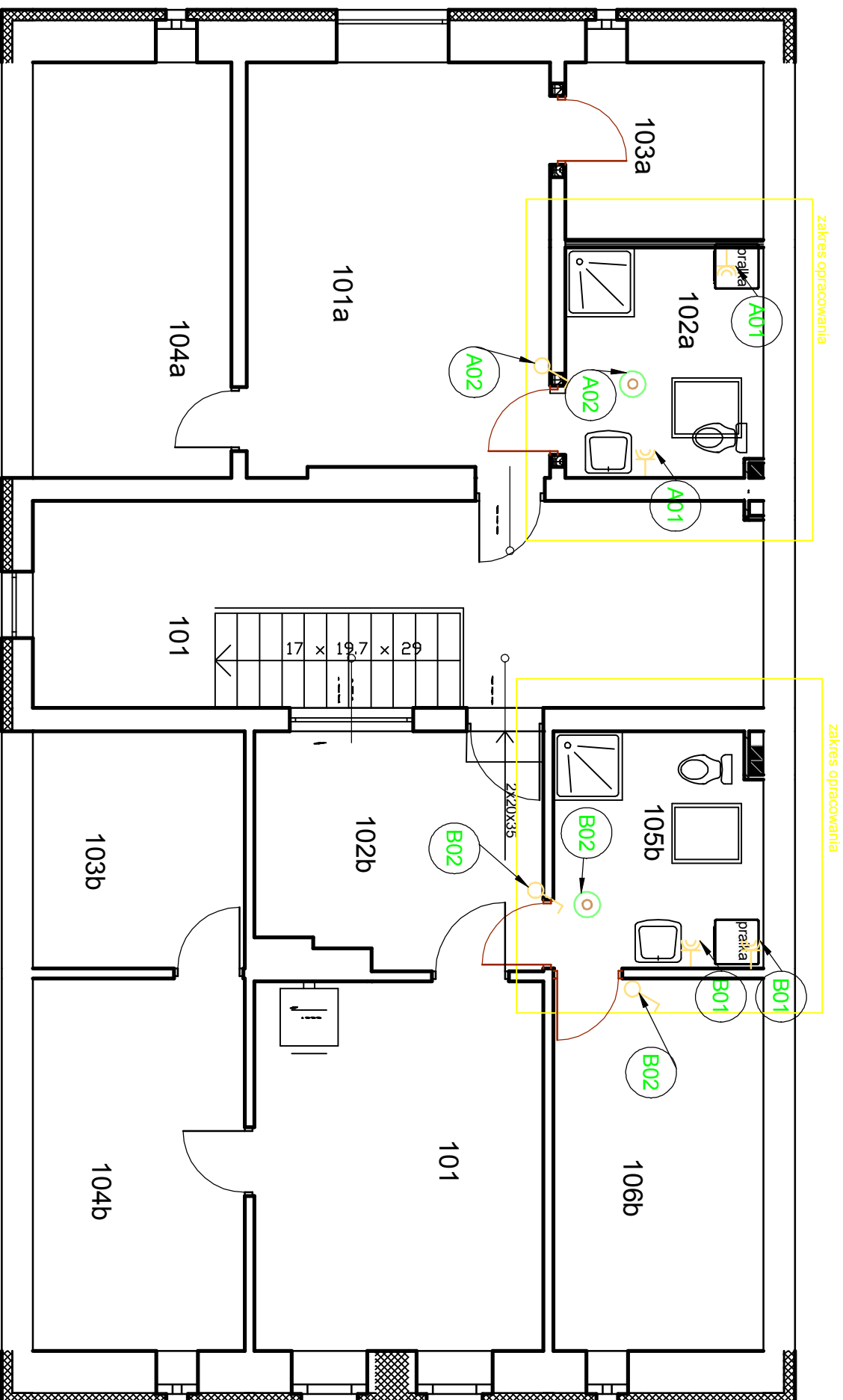


PROJEKT INSTALACJI  
ELEKTRYCZNEJ PODDASZA



zakres opracowania

zakres opracowania

**LEGENDA:**

- lampa zwisająca
- łącznik dwubiegunowy
- lampa
- tablica licznikowa
- łącznik schodowy
- łącznik pojedynczy
- gniazdo ze stykiem ochronnym, podwójne
- gniazdo hermetyczne
- reflektor z czujnikiem ruchu
- plafoniera
- rozdzielnica

**Obwody A01, A02 i B01, B02 zasilic  
z istniejących gniazd  
bezpiecznikowych otwartych  
w pomieszczeniach budynku**

**"EL-MAT"**

TYTUŁ PROJEKT BUDOWLANY  
RYSLINKU:

PROJEKT BUDOWLANY NA PRZEBUDOWĘ I ZMIANĘ SPOSOBU UŻYTKOWANIA BUDYNKU MIESZKALNO  
USŁUGOWEGO NA POMIESZCZENIA MIESZKALNE DLA POTRZEB GMINY Banie Mazurskie

TEMAT: PROJEKT INSTALACJI ELEKTRYCZNEJ PODDASZA

DATA:  
08.2016r

ADRES INWESTYCJI: 19 - 520 Banie Mazurskie  
m. Kierzkł  
dz. nr 55/6

INWESTOR:

GMINA BANIE MAZURSKIE  
UL. M. KONOPNICKIEJ 26  
19 - 520 BANIE MAZURSKIE

NR RYS.

PROJEKTANT:

mgr. inż Marek Podsiad  
upr nr WAM/0178/PWOE/14

PODPIS:

SKALA